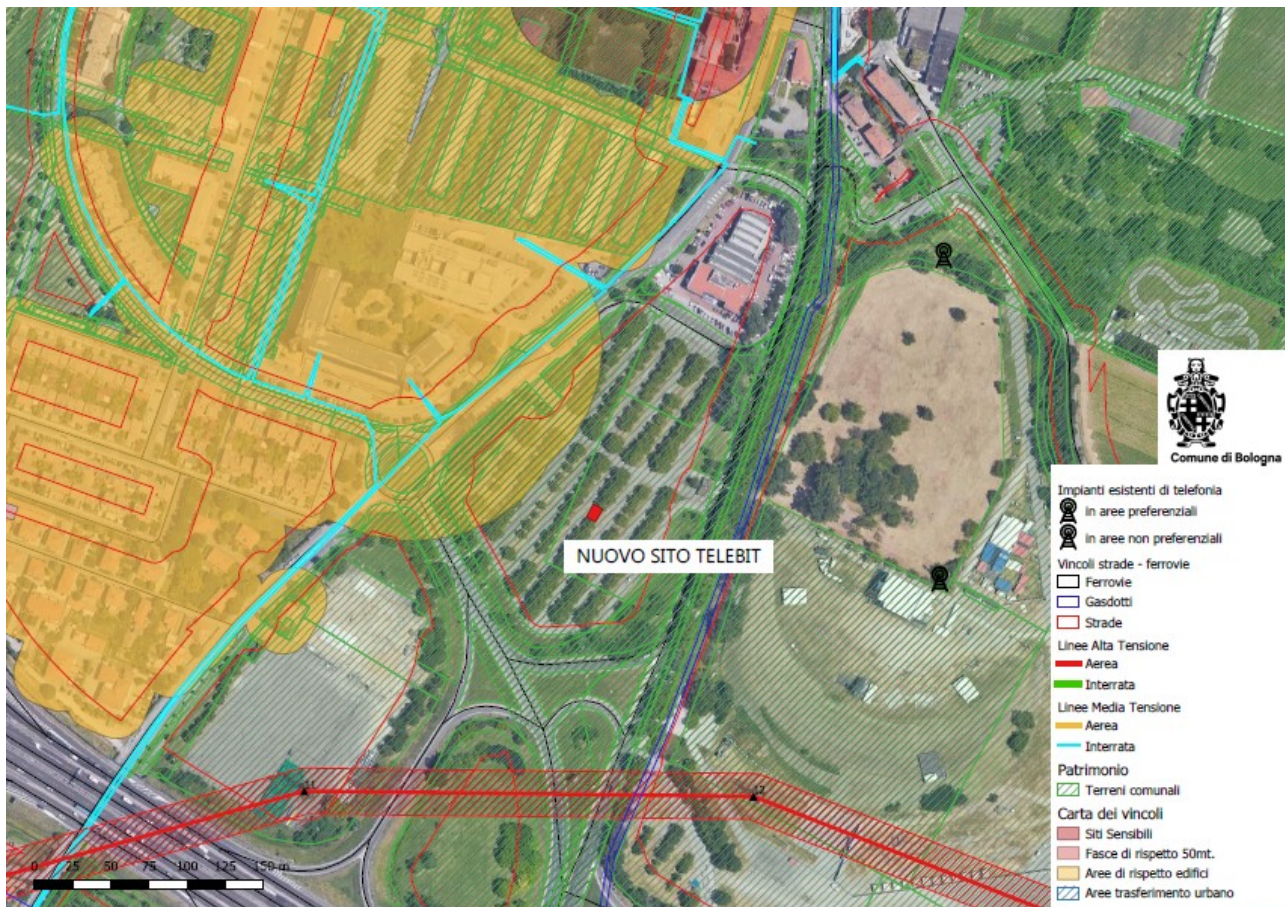


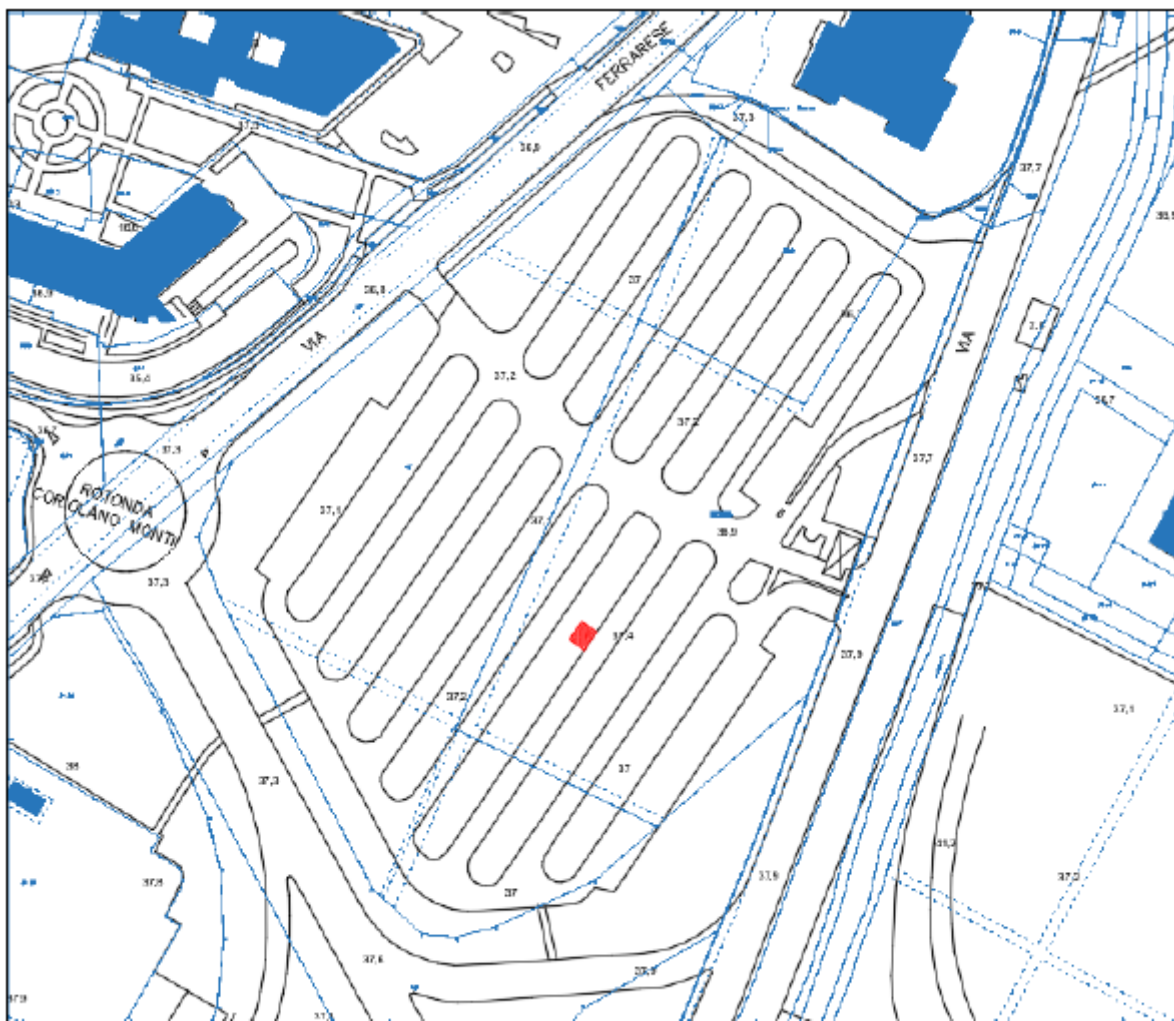
Allegato A

Si individua una nuova stazione di telefonia da dare in concessione all'operatore Telebit/Inwit, di dimensioni pari a 6x5 metri.

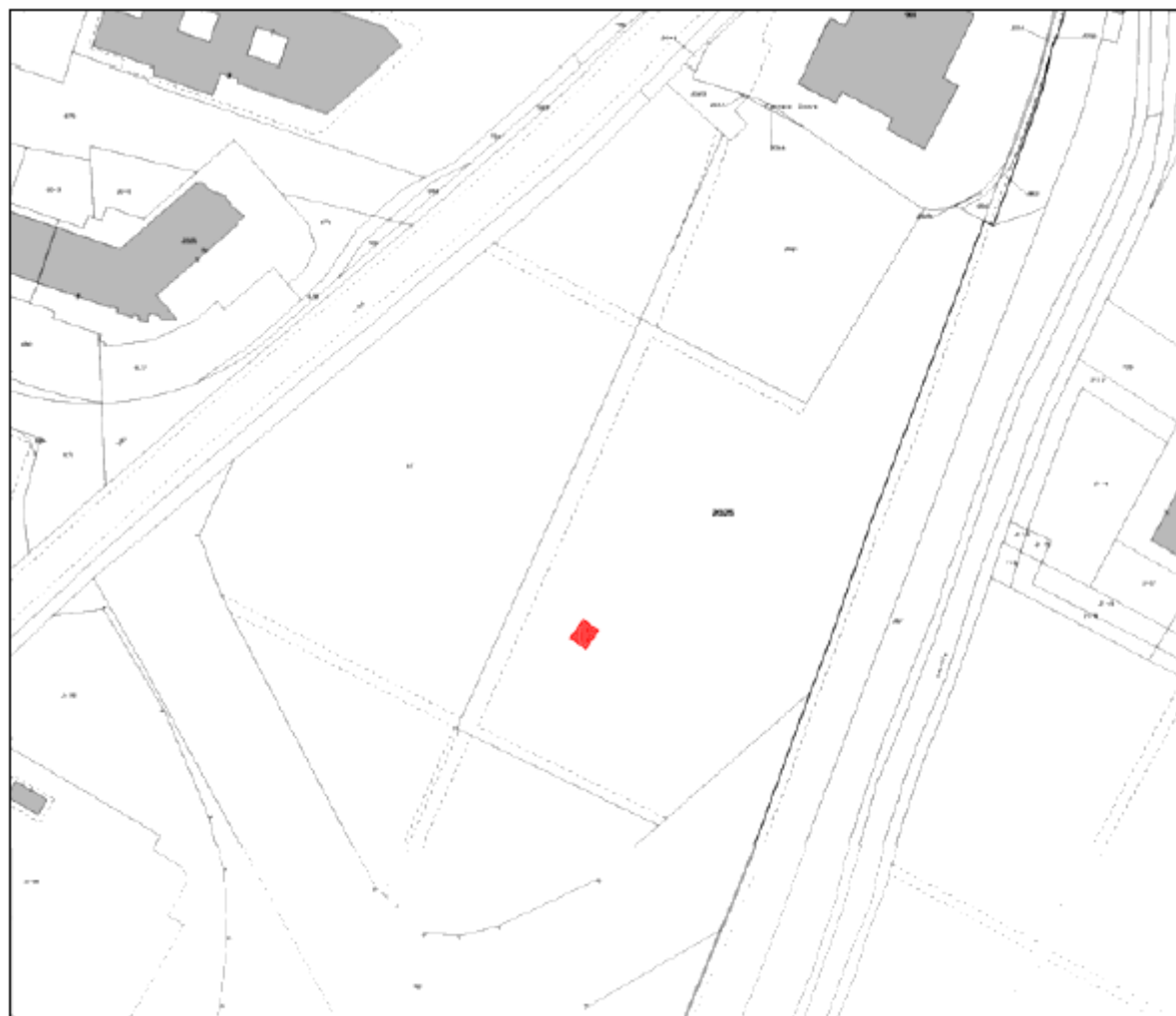
Prescrizioni specifiche

1. Occorre verificare se la localizzazione ricade all'interno della fascia di rispetto stradale, in caso affermativo occorre acquisire preventivamente il nulla osta da parte dell'ente gestore dell'infrastruttura.
2. L'area di parcheggio in questione, anche se di proprietà comunale, rientra tra le aree date in concessione all'ente "Bologna & Fiera Parking" attraverso apposita convenzione. Eventuali modifiche allo stato dei luoghi, fasi di cantierizzazione e modalità di accesso all'area ai fini manutentivi dell'impianto, dovranno essere preventivamente concordate anche con il concessionario in qualità di gestore del bene comunale.
3. In fase di progettazione esecutiva, deve essere indicato il percorso delle utenze (elettricità e fibra ottica).
4. Devono essere risolte interferenze con i sottoservizi presenti (es. illuminazione).
5. Deve essere previsto e attuato il cositing con altri gestori, se richiesto dall'Amministrazione Comunale, pena il recesso della concessione.

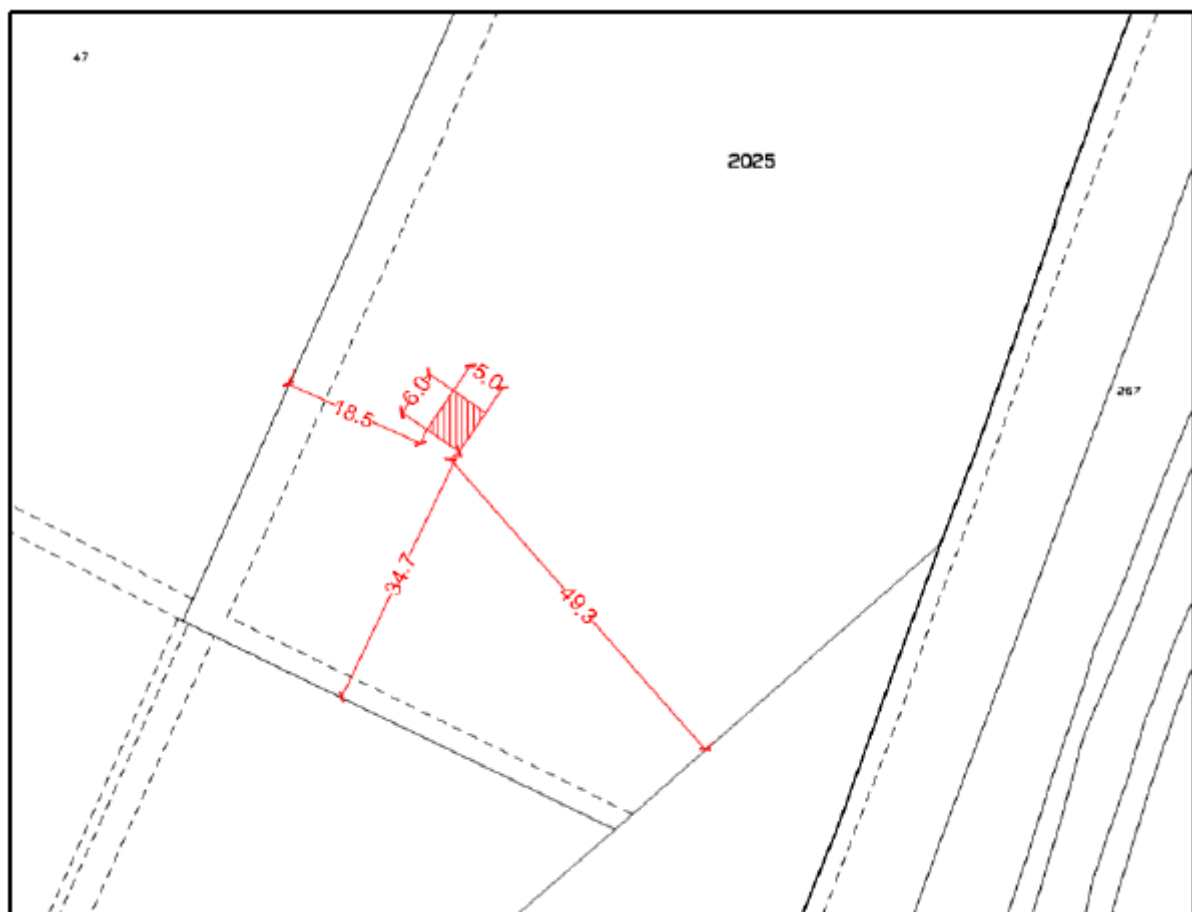




CTR + CATASTO



CATASTO



SVILUPPO MISURE DA CONFINI CATASTALI