

Allegato 1

**AVVISO PUBBLICO PER LA CONCESSIONE A TITOLO GRATUITO DI
IMMOBILI RISERVATO A SOGGETTI VINCITORI DI AVVISI
'INCREDIBOL!**

Per tutti gli immobili in elenco valgono le seguenti condizioni:

Il valore locativo annuo sarà abbattuto del 100%

Utenze, imposte e tasse: a carico dell'assegnatario

Spese registrazione contratto: a carico dell'assegnatario

Via Solferino 33A e Miramonte 12

i due immobili saranno dati in concessione insieme, non è possibile fare domanda solo per uno di essi

Solferino 33A (zona in giallo)

Superficie: mq. 20,98

Riferimenti catastali: foglio 202, mappale 537, sub 5

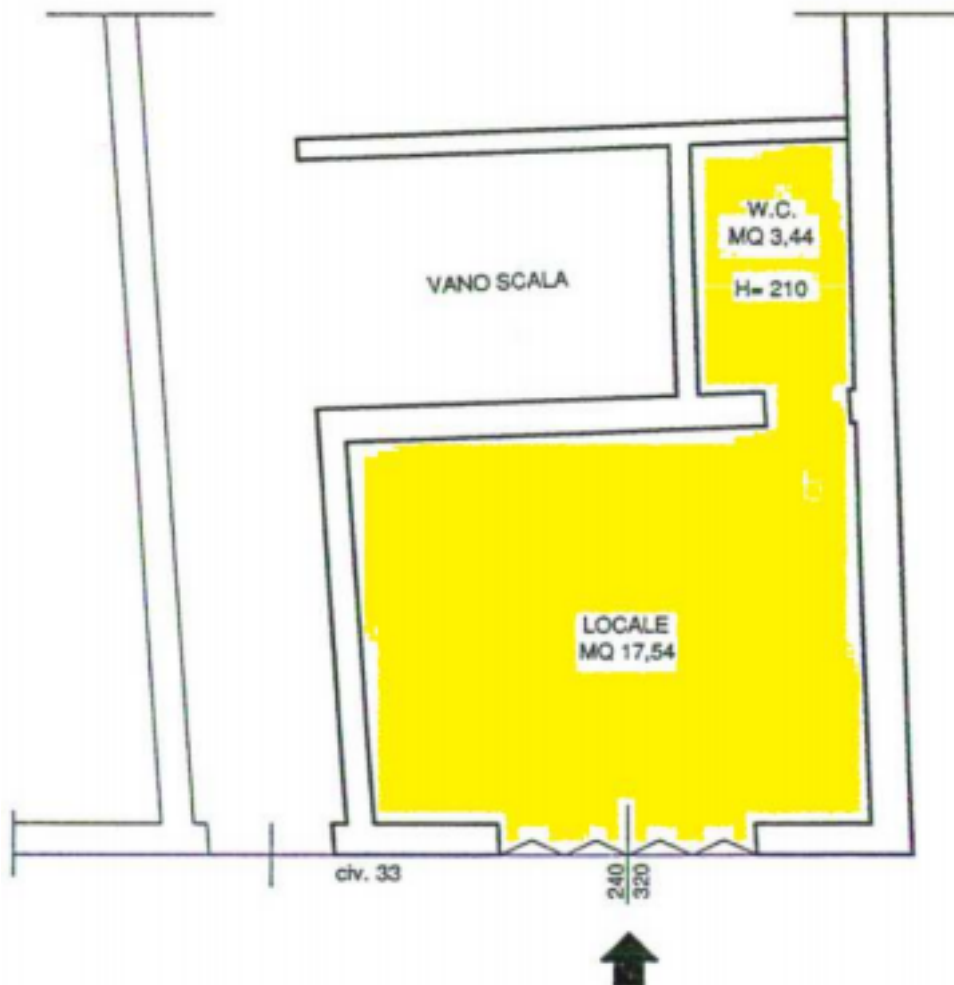
cod. inventario: C 526

gestione: ACER

cod. ACER: 2300 80 03

Valore locativo annuo: euro 2.630,00 (oneri fiscali esclusi)

servizi igienici: presenti



Miramonte 12 (zona in giallo)

Superficie: mq. 14,25

Riferimenti catastali: foglio 202, mappale 224 sub 17

cod. inventario: C 451

gestione: ACER

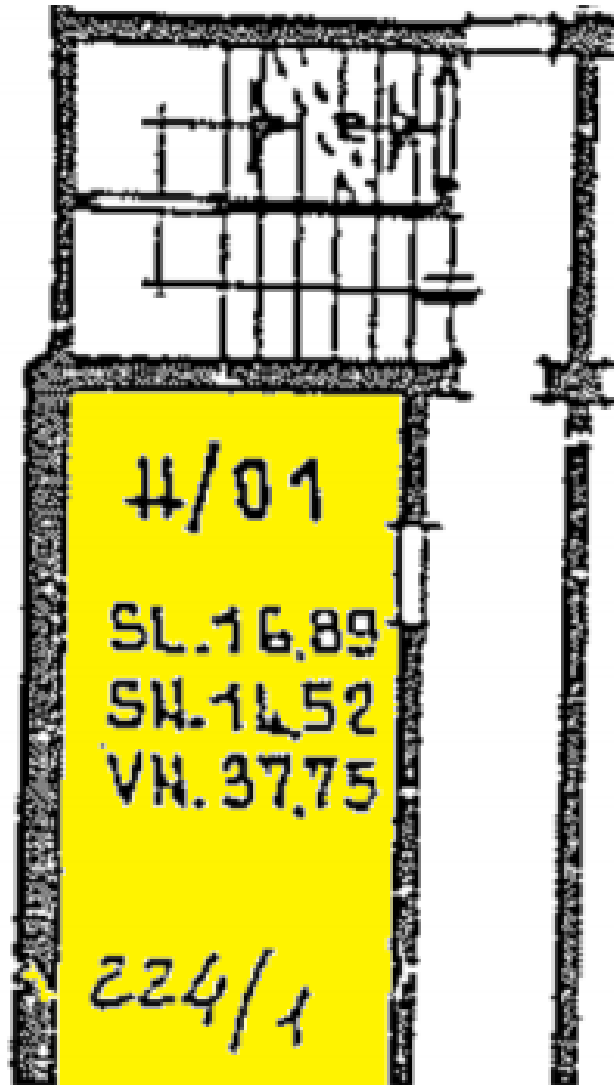
cod. ACER: 2239 70 05

Valore locativo annuo: euro 1.500,00 (oneri fiscali esclusi)

servizi igienici: non presenti

note:

Locale appartenente ad immobile classificato dal RUE di interesse documentale,
risulta inoltre sottoposto a tutela ope legis ai sensi D. lgs. 42/2004



Miramonte 10

Superficie: mq. 15 (zona in giallo)

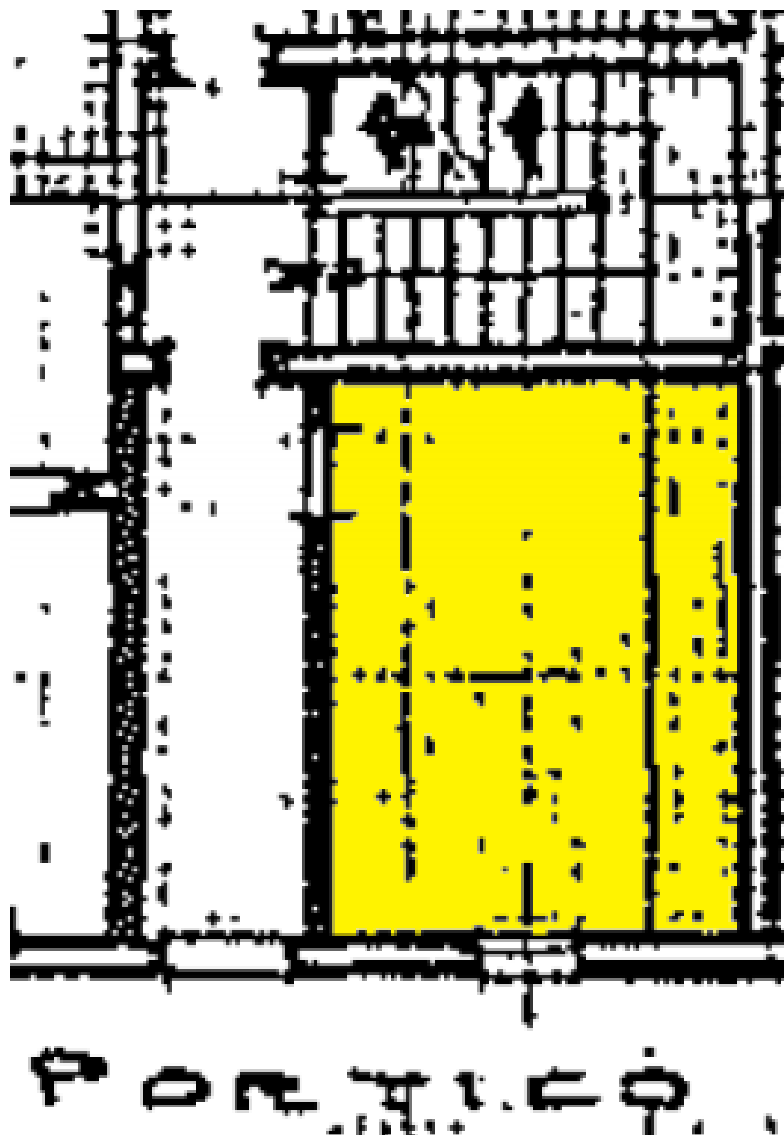
Riferimenti catastali: foglio 202, mappale 224 sub 13

cod. inventario: C 451

gestione: ACER

cod. ACER: 2239 70 04

Valore locativo annuo: euro 1.320,00 (oneri fiscali esclusi) **servizi igienici:** non presenti



Miramonte 14

l'immobile è costituito da due locali non direttamente comunicanti con accessi indipendenti

Superficie: mq. 12,45 + 23

Riferimenti catastali: foglio 202, mappale 254 sub 21 e 22

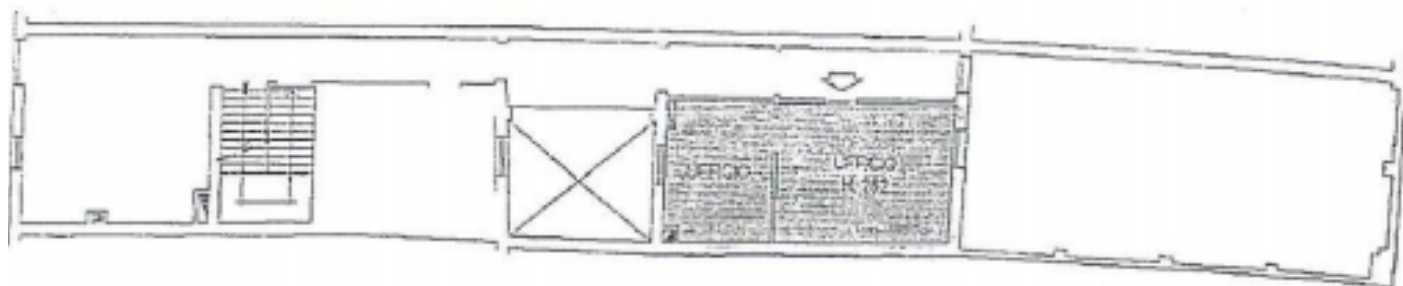
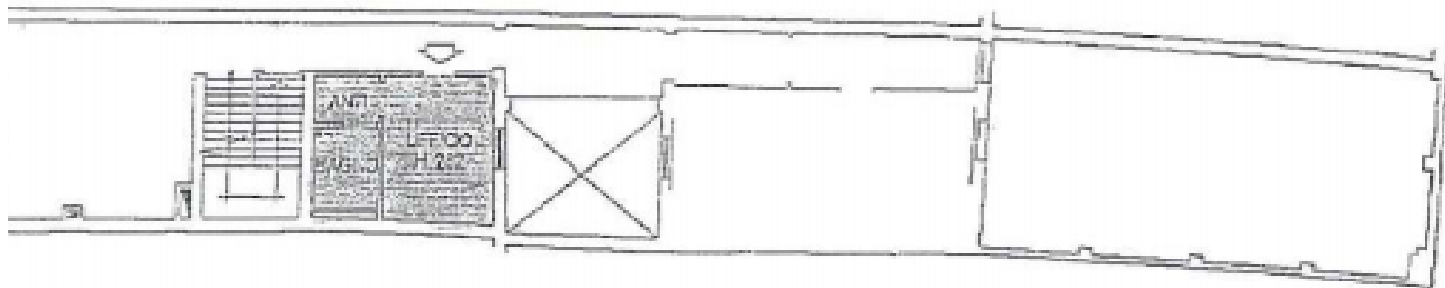
cod. inventario: C 453

gestione: ACER

cod. ACER: 2455 70 01/02

Valore locativo annuo: euro 1.920,00 + 1.070,00 (oneri fiscali esclusi)

servizi igienici: presenti



Piazza dei Colori 10 A/B

Superficie: mq. 55,28

Riferimenti catastali: foglio 221, mappale 95 sub 5

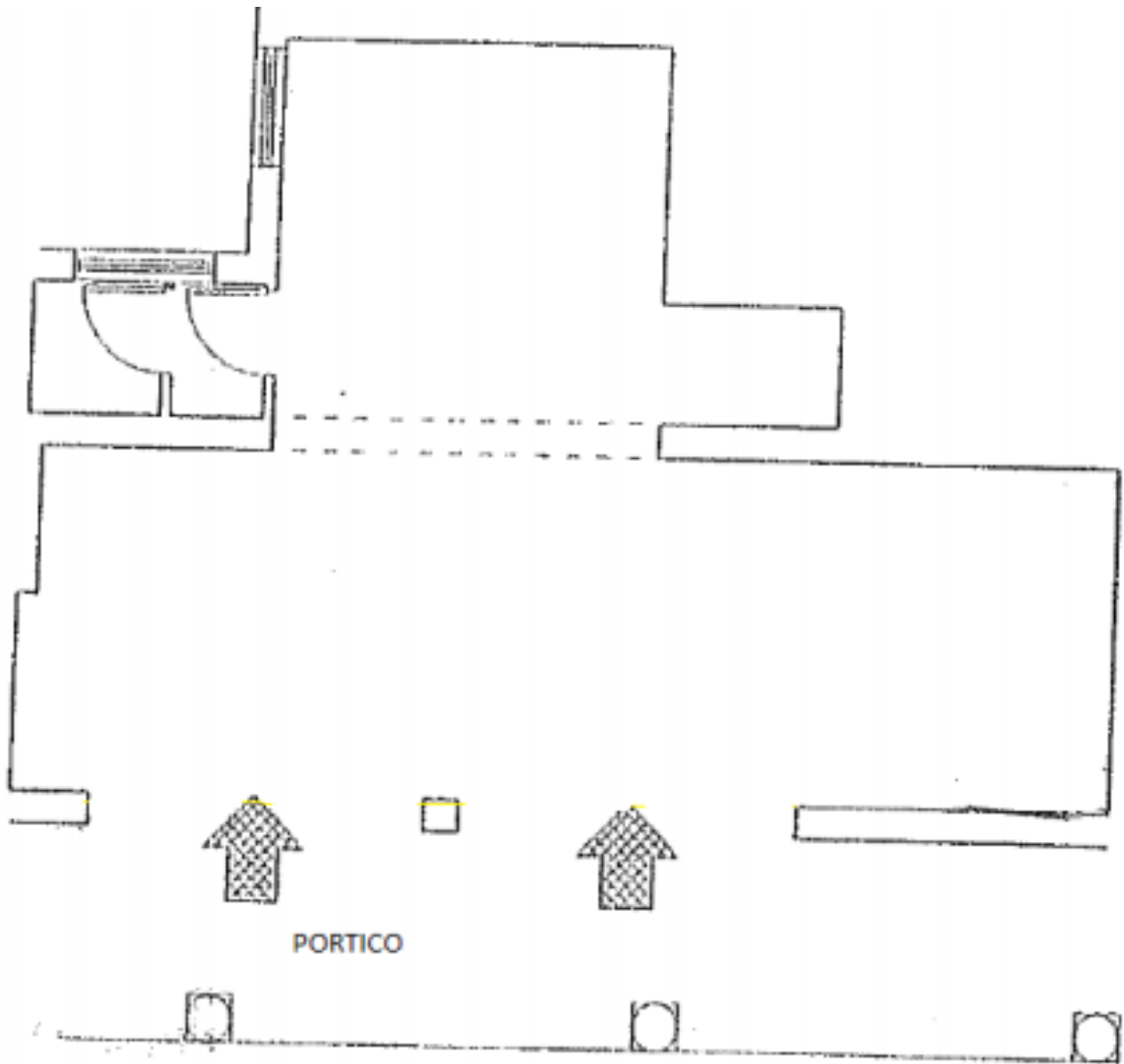
cod. inventario: C 1015

gestione: ACER

cod. ACER: 8020 80 03

Valore locativo annuo: euro 4.500,00 (oneri fiscali esclusi)

servizi igienici: presenti



Piazza dei Colori 13 A/B

Superficie: mq. 40,95

Riferimenti catastali: foglio 221, mappale 95 sub 206

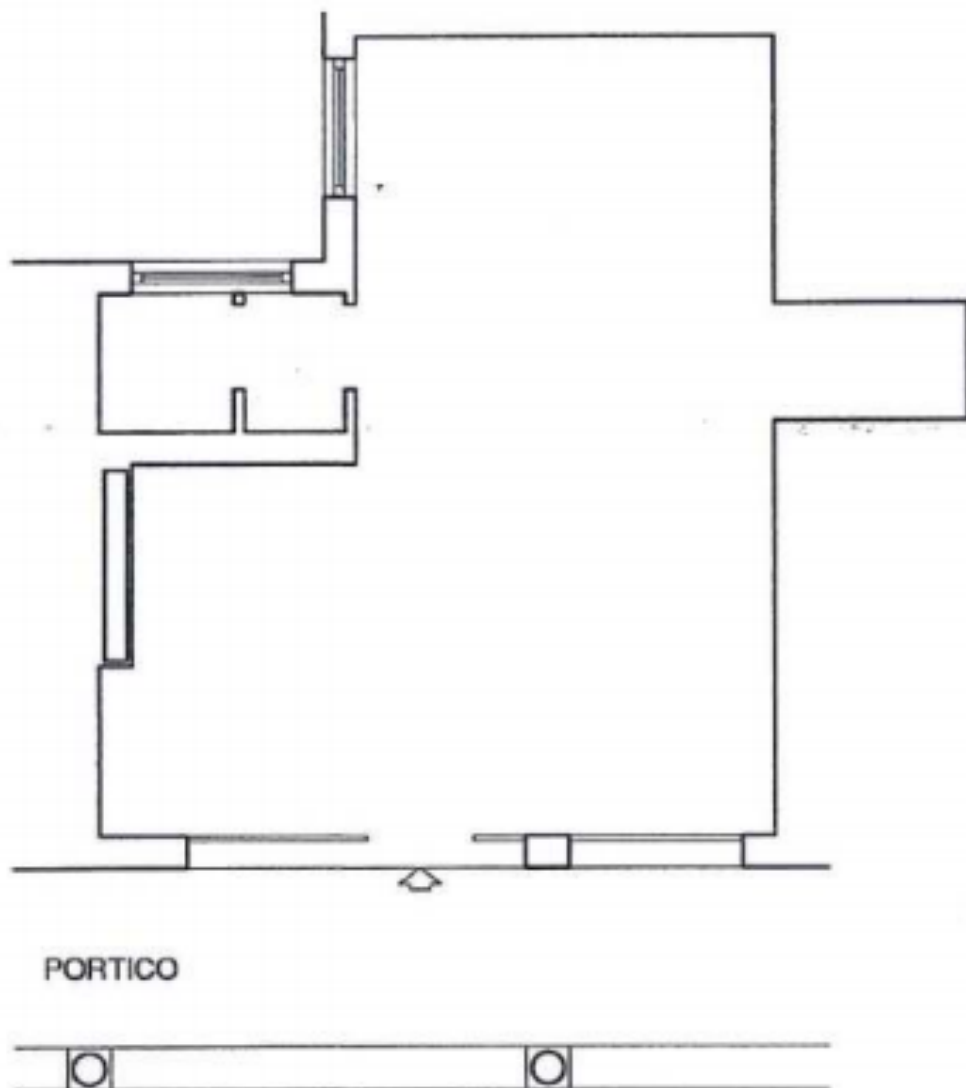
cod. inventario: C 1015

gestione: ACER

cod. ACER: 8020 80 07

Valore locativo annuo: euro 3.300,00 (oneri fiscali esclusi)

servizi igienici: presenti



Piazza dei Colori 21A/B

Superficie: mq. 55,79 (zona in giallo)

Riferimenti catastali: foglio 221, mappale 95 sub 201

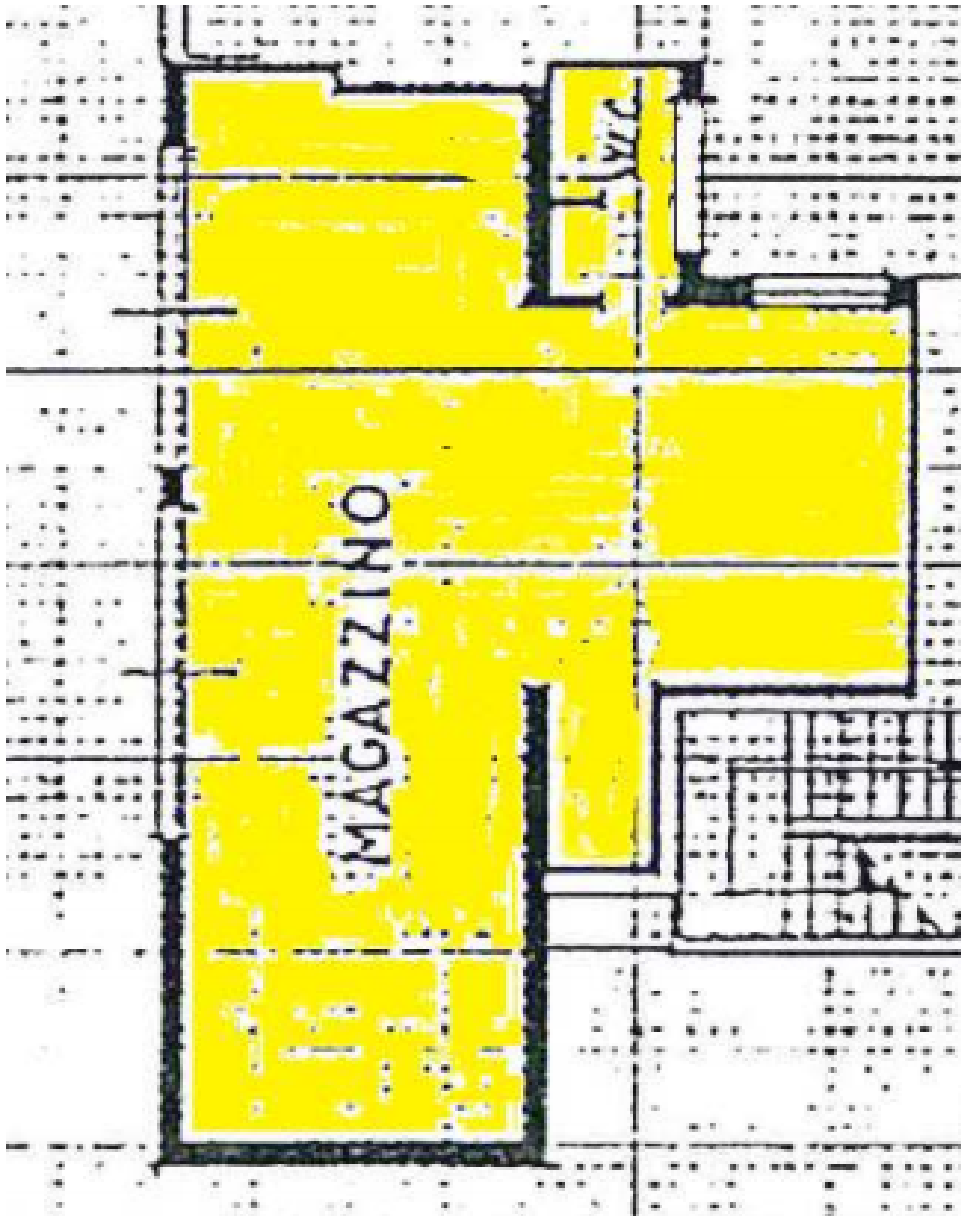
cod. inventario: C 1015

gestione: ACER

cod. ACER: 8019 70 01

Valore locativo annuo: euro 4.100,00 (oneri fiscali esclusi)

servizi igienici: presenti



Piazza dei Colori 24A/B

Superficie: mq. 56,83 (zona in giallo)

Riferimenti catastali: foglio 221, mappale 95 sub 86

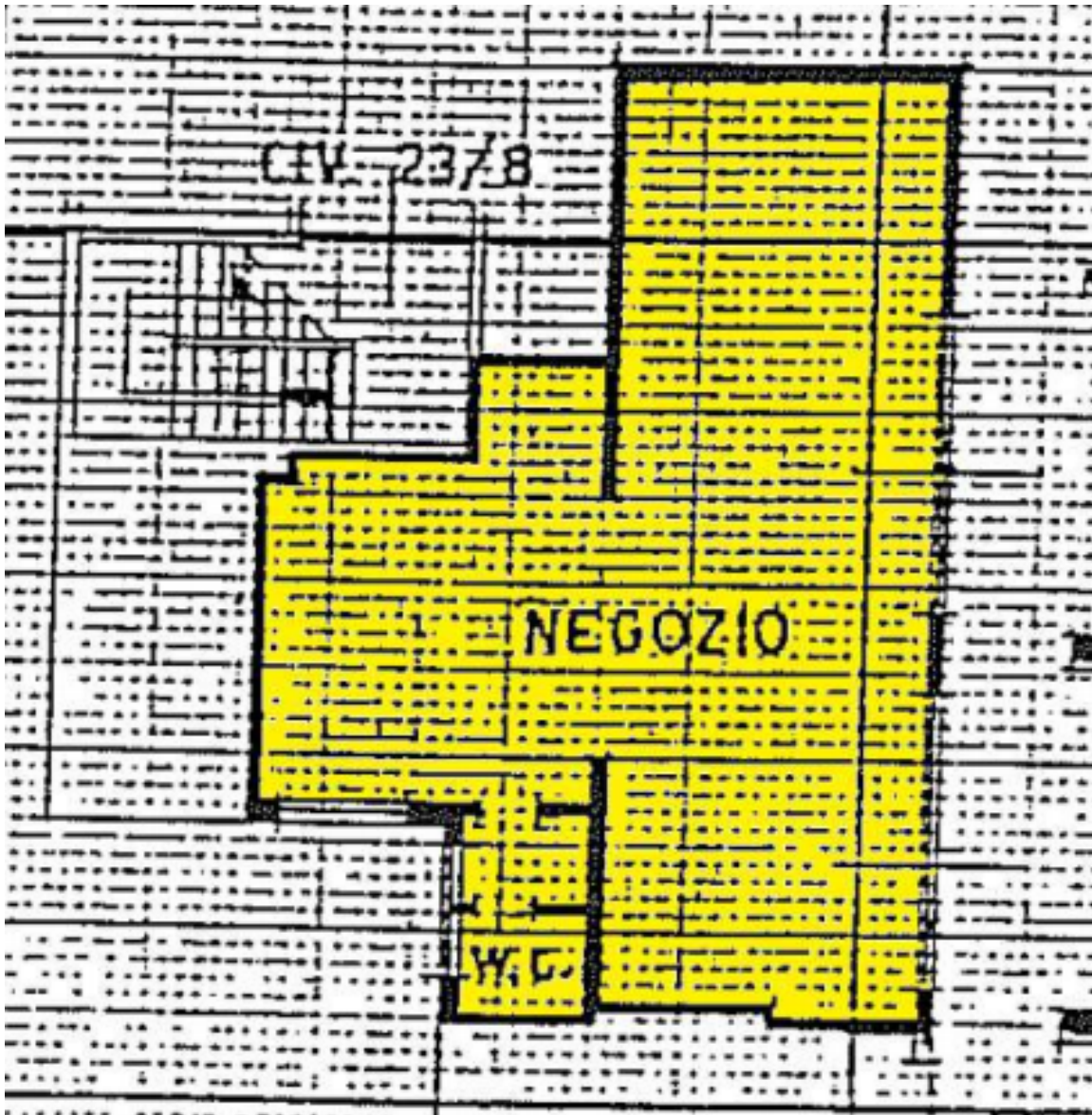
cod. inventario: C 1015

gestione: ACER

cod. ACER: 80022 80 06

Valore locativo annuo: euro 4.390,00 (oneri fiscali esclusi)

servizi igienici: presenti



Piazza dei Colori 27A/B

Superficie: mq. 40,95 (zona in giallo)

Riferimenti catastali: foglio 221, mappale 95 sub 198

cod. inventario: C 1015

gestione: ACER

cod. ACER: 8019 80 01

Valore locativo annuo: euro 2.900,00 (oneri fiscali esclusi)

servizi igienici: presenti

